



Personas, empresas y política: el 'triángulo del cambio'

livewellforlife.eu

WORKING
TOGETHER FOR
HEALTHY PEOPLE
AND A HEALTHY
PLANET



Friends Les amis
of Europe de l'Europe



Healthy people, healthy planet.



Estableciendo las bases de nuestro taller del 5 de marzo de 2013

Las siguientes diapositivas proporcionan un resumen de los obstáculos y oportunidades sociales y económicos. Estos se basan en consultas a los integrantes y en la revisión bibliográfica llevada a cabo por parte del equipo LiveWell.

Utilizaremos el taller del 5 de marzo para analizar críticamente estos obstáculos y oportunidades. El debate se centrará en la elaboración de recomendaciones políticas y rutas prácticas para la siguiente fase del proyecto.

Para mejorar su participación en el taller, revise las preguntas que le adjuntamos en las siguientes diapositivas.

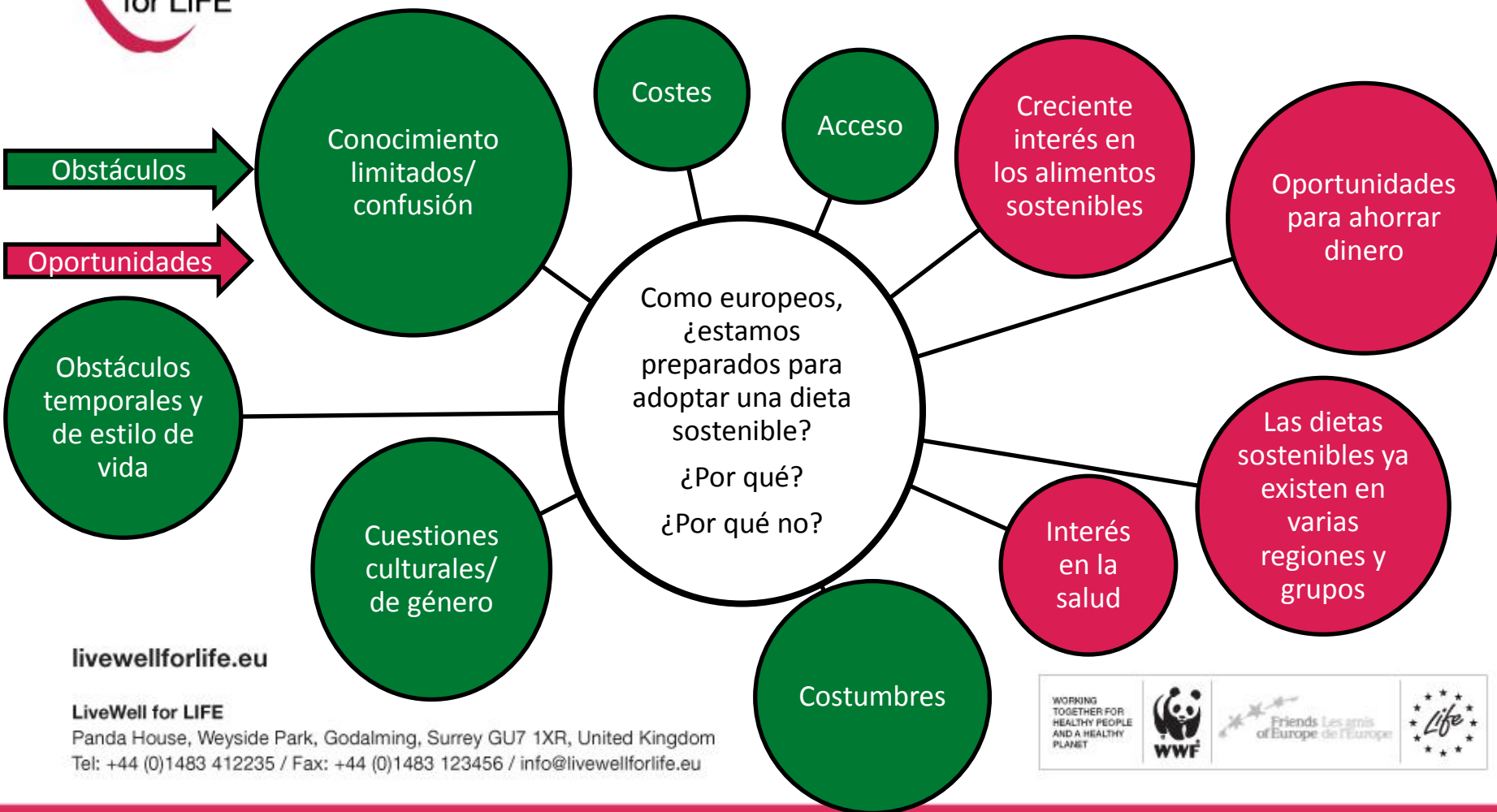
Si cree que hemos pasado por alto aspectos importantes, póngase por favor en contacto con Erik Gerritsen egerritsen@wwf.eu

livewellforlife.eu





Personas: cambiar la forma en que nos alimentamos



livewellforlife.eu

LiveWell for LIFE

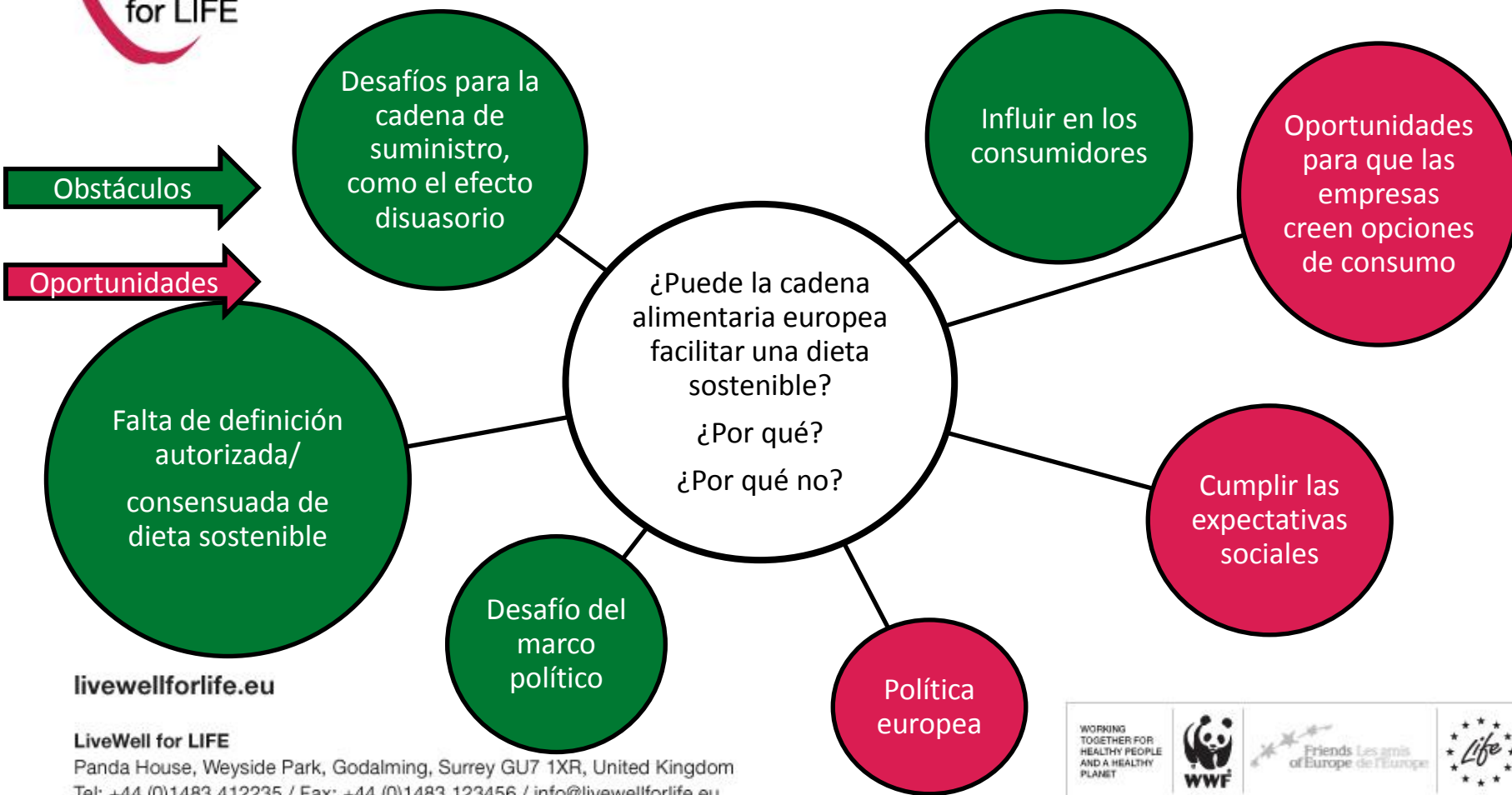
Panda House, Weyside Park, Godalming, Surrey GU7 1XR, United Kingdom

Tel: +44 (0)1483 412235 / Fax: +44 (0)1483 123456 / info@livewellforlife.eu



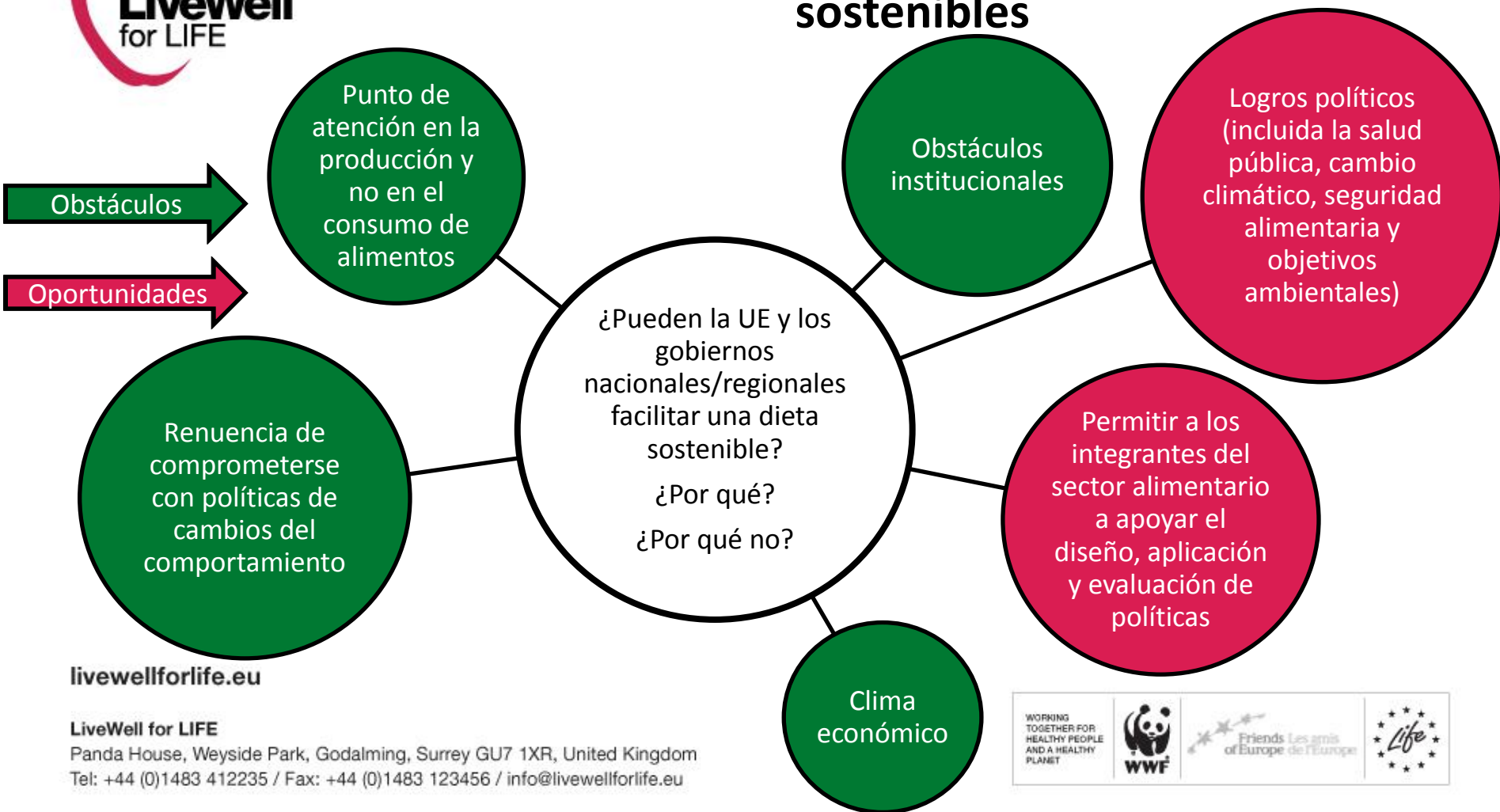


Empresas: informar y permitir una dieta mejor





Política: proporcionar un marco para las dietas sostenibles



livewellforlife.eu

LiveWell for LIFE

Panda House, Weyside Park, Godalming, Surrey GU7 1XR, United Kingdom

Tel: +44 (0)1483 412235 / Fax: +44 (0)1483 123456 / info@livewellforlife.eu

